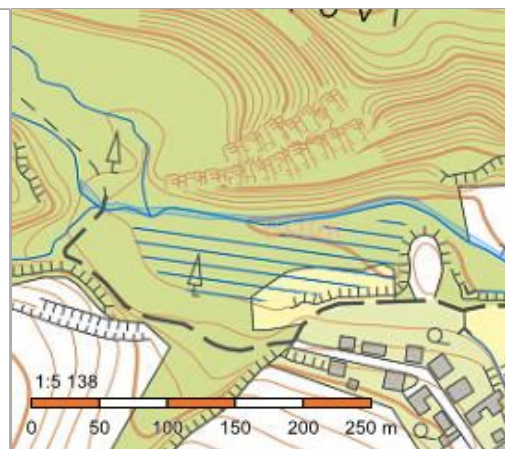


Informace o pozemku

Parcelní číslo:	445/3
Obec:	Choteč [539287]
Katastrální území:	Choteč u Prahy [652989]
Číslo LV:	452
Výměra [m ²]:	1526
Typ parcely:	Parcela katastru nemovitostí
Mapový list:	KMD
Určení výměry:	Graficky nebo v digitalizované mapě
Způsob využití:	koryto vodního toku přirozené nebo upravené
Druh pozemku:	vodní plocha



Vlastníci, jiní oprávnění

Vlastnické právo	Podíl
Česká republika,	
Právo hospodařit s majetkem státu	Podíl
Povodí Vltavy, státní podnik, Holečkova 106/8, Smíchov, 15000 Praha 5	

Způsob ochrany nemovitosti

Název
památkově chráněné území

Seznam BPEJ

Parcela nemá evidované BPEJ.

Omezení vlastnického práva

Nejsou evidována žádná omezení.

Jiné zápisy

Nejsou evidovány žádné jiné zápisy.

Řízení, v rámci kterých byl k nemovitosti zapsán cenový údaj

Nemovitost je v územním obvodu, kde státní správu katastru nemovitostí ČR vykonává [Katastrální úřad pro Středočeský kraj, Katastrální pracoviště Praha-západ](#)

Zobrazené údaje mají informativní charakter. Platnost k 24.11.2016 10:00:00.